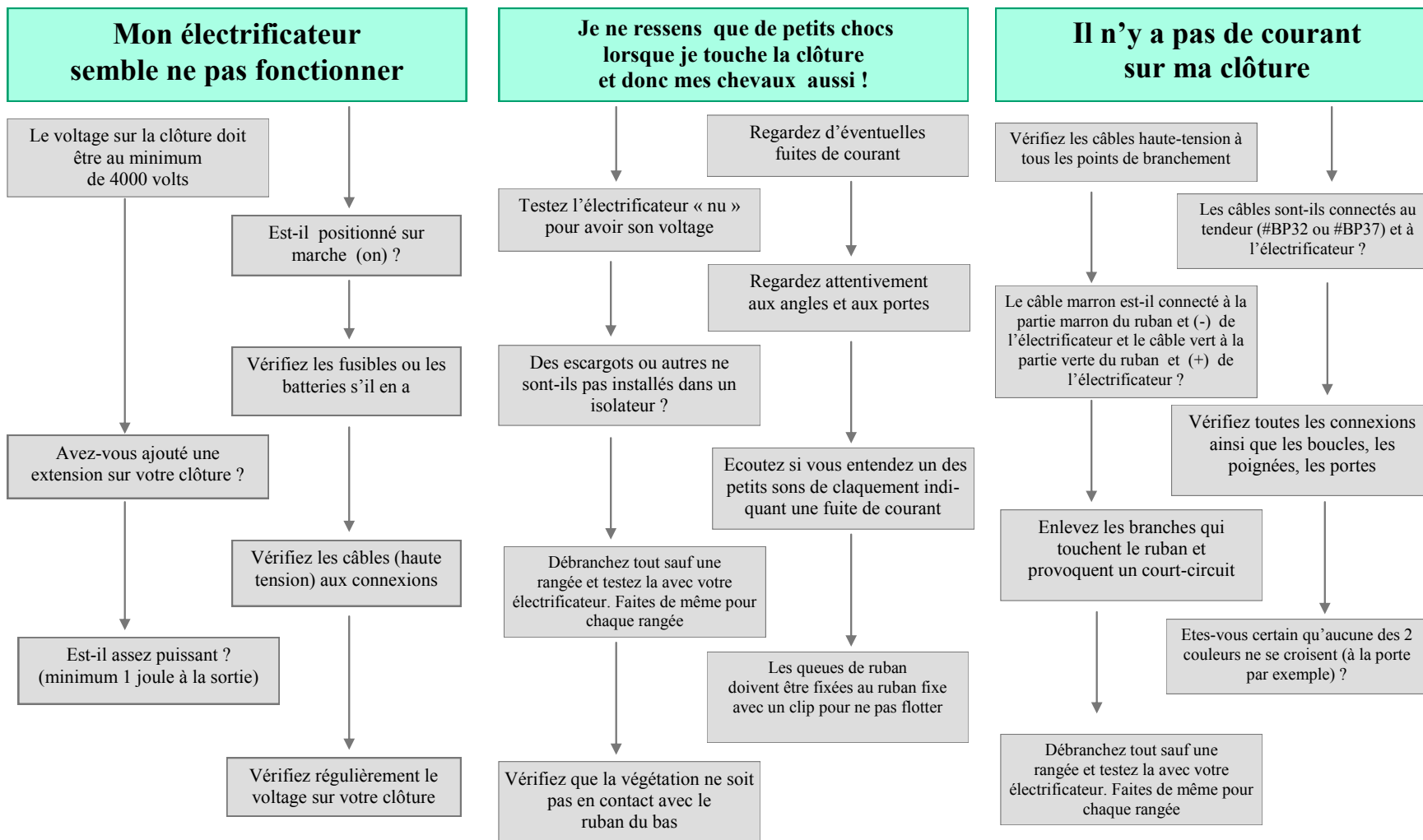


Information importante ! Pour alimenter votre installation HorseGuard, votre électrificateur ne doit être trop puissant afin de ne pas brûler le ruban. La puissance de l'électrificateur doit être entre 1 et 3 joules maximum, selon la longueur de ruban de clôture à installer.



Sans testeur de clôture pour vérifier le voltage sur votre clôture, vous ne pouvez que deviner